

Verwijsinformatie

Voor behandeling bij BalanZ is een verwijsbrief nodig van de huisarts. Als wij deze binnen hebben nodigen wij je uit voor een intakegesprek op basis waarvan wij samen een behandeladvies maken. Heb je het idee dat je een eetstoornis of eetprobleem hebt en heb je vragen? Stel ze via info@balanztwente.nl of ons vragenformulier op de website www.balanztwente.nl

Meer informatie over eetstoornissen kun je vinden op:

www.naeweb.nl Nederlandse Academie voor Eetstoornissen

www.weet.info Weet, vereniging rond eetstoornissen is dé landelijke patiëntenvereniging voor mensen met een eetstoornis en hun omgeving



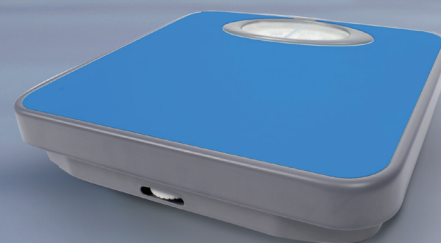
BalanZ, Centrum voor Eetstoornissen is onderdeel van Mediant Geestelijke Gezondheidszorg.

Mail: info@balanztwente.nl

Telefoon: 053-488 18 81



4-daagse deeltijd behandeling voor Anorexia Nervosa en Boulimia Nervosa



www.balanztwente.nl

Vierdaagse deeltijd behandeling bij BalanZ voor Anorexia Nervosa en Boulimia Nervosa

Het doel van de vierdaagse deeltijdbehandeling is om snel en effectief, in groepsverband, het eetpatroon te normaliseren wanneer er bijvoorbeeld sprake is van ernstig ondergewicht, het gebruik van laxerende middelen, overmatig bewegen en braken om eten te compenseren.

Door de intensieve manier van behandelen verdeeld over vier dagen gedurende enkele weken, kan snel worden toegewerkt naar het volgen van een reguliere behandeling waardoor de behandelduur verkort kan worden. Het weer leren eten en aankomen staat centraal, waarbij de deelnemers steun bij elkaar ervaren. Daarnaast is er aandacht voor het leren snappen van de functie van de eetstoornis, het werken aan het negatieve zelf- en lichaamsbeeld, emotieregulatie-problemen, perfectionisme en faalangst.

Het kan ook zijn dan de reguliere behandeling niet intensief genoeg is of er is sprake van een terugval; ook dan kan de vierdaagse deeltijdbehandeling worden ingezet.

Het programma bestaat uit:

- Vaststellen en bespreken van weekdoelen
- Voedingsmanagement aan de hand van het bespreken van eetdagboek en wegen
- Psychotherapie waarin stil wordt gestaan bij de onderliggende dynamiek en emotieregulatie
- Psychomotore therapie gericht op lichaamsbeleving, contact met je lijf maken en gezond bewegen
- Gezamenlijke lunch, en snackmomenten (deze worden door BalanZ verzorgd)

boulimia nervosa

anorexia nervosa

In de blokken wordt gebruik gemaakt van verschillende therapeutische stromingen zoals cognitieve gedragstherapie, schematherapie, positieve psychologie en lichaamsgericht werken. Optioneel is farmacotherapie (individueel) en systeemtherapie (gezin-, en relatietherapie). Daarnaast vinden reguliere individuele somatische controles plaats.

Procedure

De groep bestaat uit maximaal negen deelnemers die in verschillende fasen van hun behandeling zijn. Instroom is mogelijk zodra er uitstroom plaatsvindt (open groep). Voor u start zal er eerst een intake plaatsvinden en krijgt u een gesprek met uw hoofdbehandelaar (psychotherapeut van de groep) waarin het behandelplan en uw behandeldoelen worden doorgenomen. Individuele psychotherapie naast deze deeltijdbehandeling is in principe niet mogelijk. Behandeling duurt minimaal 3 weken, maximaal 3 maanden met een mogelijkheid tot verlenging.

Globale opzet:

Maandag	08.45 – 15.00 uur
Dinsdag	09.30 – 15.30 uur
Donderdag	08.45 – 15.00 uur
Vrijdag	08.30 – 15.00 uur